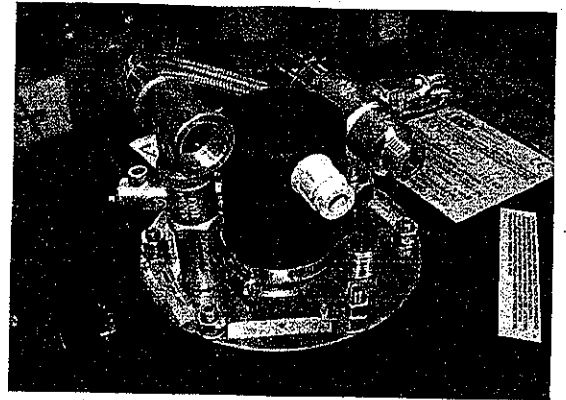
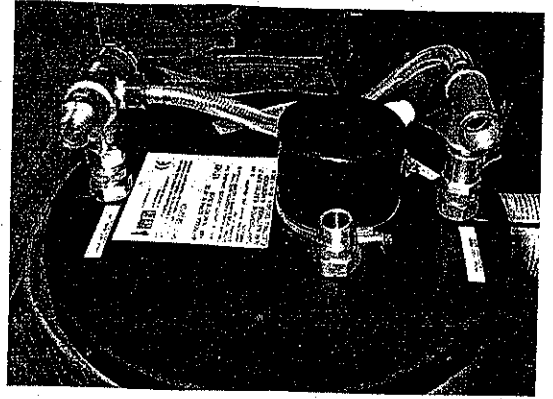
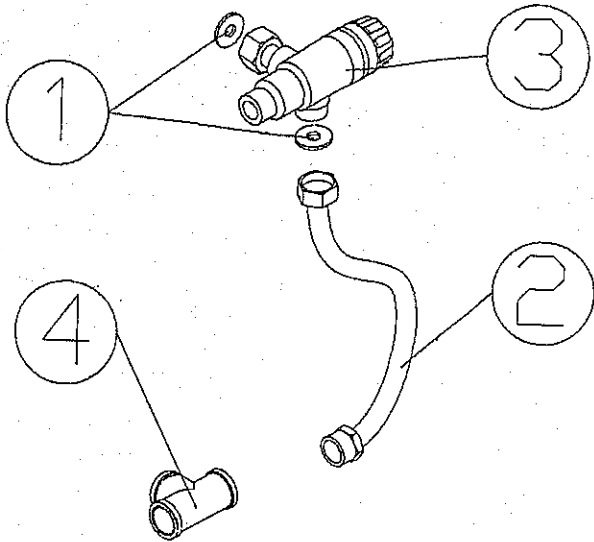


COD. A.B.MIX1

kit miscelatore termostatico



IT

Il presente kit contiene i seguenti componenti :

- 1- N°2 guarnizioni 1/2"
- 2- flessibile acciaio
- 3- miscelatore termostatico
- 4- raccordo 1/2" a T

Montare come illustrato in figura i componenti. Sigillare le connessioni filettate utilizzando nastro PTFE.

REGOLAZIONE

La posizione della manopola determina la temperatura (indicativa) della temperatura dell'acqua in uscita :

UK

This kit holds the following components:

- 1- 1/2" washer
- 2- steel hose
- 3- thermostatic water mixer
- 4- 1/2" Tee connection

Assemble the components as shown in the illustration overleaf. Threads to be assembled using PTFE tape.

ADJUSTMENT

The knob position shows the outlet water temperature:

FR

Cette pochette contient les parties suivantes :

- 1- joint 1/2"
- 2- Tuyau flexible en acier
- 3- Mélangeur thermostatique
- 4- raccord à T 1-1/2"

Assembler les différentes parties en suivant le dessin. Assembler les raccords filetés en utilisant du rubin PTFE.

REGLAGE

La position de la poignée indique la température de l'eau en sortie :

ES

Este kit contiene los siguientes componentes :

- 1- Junta 1/2"
- 2- Tubo flexible de acero
- 3- Mezclador termostático
- 4- Record en T de 1/2"

Montar los componentes de acuerdo con la figura. Sellar las conexiones roscadas utilizando cinta de PTFE.

REGULACION

La posición del mando determina la temperatura (indicada) del agua de salida.

IT**POS. TEMPER.**

MIN.....	21°C
1.....	29°C
2.....	33°C
3.....	40°C
4.....	54°C
5.....	65°C
MAX.....	70°C

PORTATA

da 20 a 50 lt/min
(in funzione della
pressione).

LEGENDA**SCAMBIATORE**

- A- Entrata acqua fredda
- B- Uscita acqua calda
- C- Conessioni serpentino
- D- Valvola di sicurezza

UK**POS. TEMP**

MIN.....	21°C
1.....	29°C
2.....	33°C
3.....	40°C
4.....	54°C
5.....	65°C
MAX.....	70°C

FLOW RATE

from 20 to 50 lt/
min (according to
pressure)

HEATER**LEGEND**

- A- Cold water inlet
- B- Hot water outlet
- C- Heat exchanger connections
- D- Safety valve

FR**POS. ... TEMP**

MIN.....	21°C
1.....	29°C
2.....	33°C
3.....	40°C
4.....	54°C
5.....	65°C
MAX ...	70°C

PORTÉE

De 20 à 50 lt/min
(selon la
pression)

LEGENDE

- A- Entrée eau froide
- B- Sortie eau chaude
- C- Jointage échangeur chaleur
- D- Soupape de sécurité

ES**POS. TEMP**

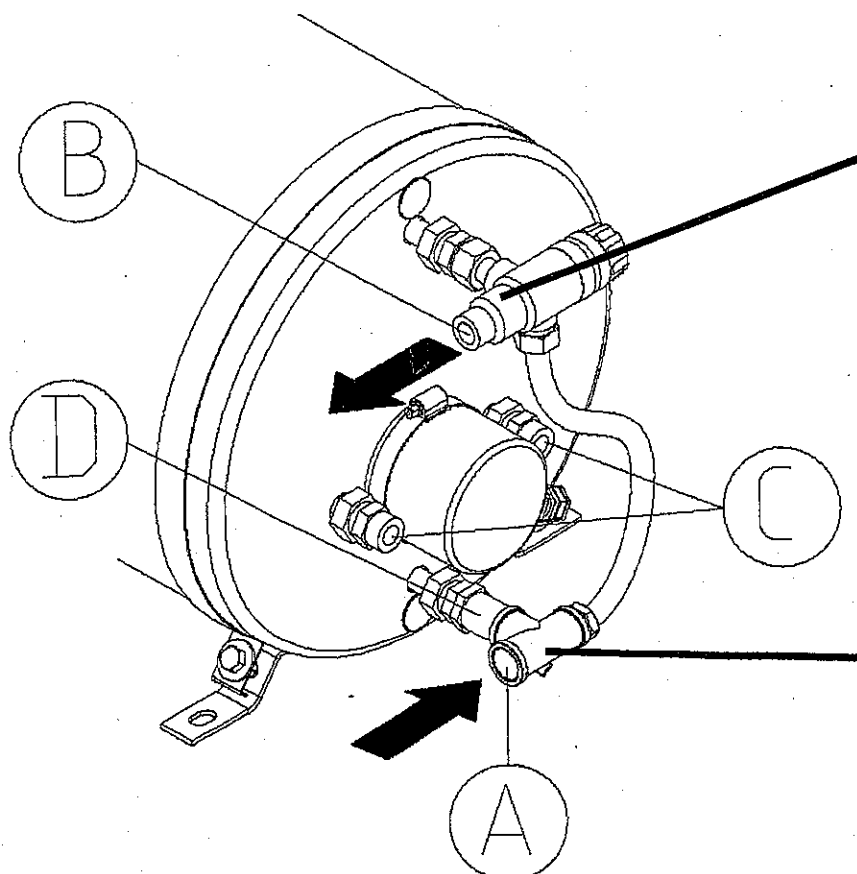
MIN.....	21°C
1.....	29°C
2.....	33°C
3.....	40°C
4.....	54°C
5.....	65°C
MAX.....	70°C

CAUDAL

De 20 a 50 lt/min
(en función de la
presión)

LEYENDA DE LA FIGURA

- A- Entrada de agua fria
- B- Salida de agua caliente
- C- Conexión serpentina
- D- Válvula de seguridad

**1/2"**

- USCITA ACQUA MISCELATA
- DOMESTIC WATER TO TAPS
- SORTIE EAU MELANGEU
- SALIDA DE AGUA MEZCLADA

1/2"

- ENTRATA ACQUA FREDDA
- COLD WATER FROM PUMP
- ENTREE EAU FROIDE
- ENTRADA DE AGUA FRIA