

## Bedienungsanleitung für Petroleum-Heizung

Beachten Sie bitte folgende Hinweise:

### **WICHTIG!**

Sollten Sie die Heizung in geschlossenen Räumen verwenden, sorgen Sie stets für Belüftung und Entlüftung. Lassen Sie die Heizung nie in Betrieb während Sie schlafen oder von Bord gehen.

(Petroleumheizungen verbrauchen Sauerstoff.)

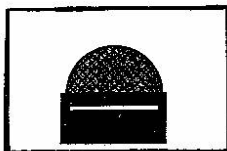
1. Betreiben Sie die Heizung nur mit gereinigtem Petroleum. Wir empfehlen „AWN Spezial-Petroleum“.
2. Bewahren Sie das Petroleum an einem sicheren Platz auf.
3. Die Heizung entwickelt große Hitze, Sorgen Sie bei Betrieb für ausreichend Abstand zu empfindlichen Stoffen (wie z.B. Kunststoff, Gummi) und brennbaren Materialien.
4. Betreiben Sie die Heizung nur in horizontaler Lage.
5. Sollten Sie die Heizung auffüllen oder transportieren, muß die Flamme gelöscht sein.

### **Befüllen:**

Entfernen Sie die Einfüllkappe. Befüllen Sie den Tank bis zur Markierung „F“. Nach dem ersten Befüllen benötigt der Docht ca. 10 Minuten, bis er sich voll Petroleum gesogen hat. Zünden Sie erst danach die Heizung an.

### **Anzünden:**

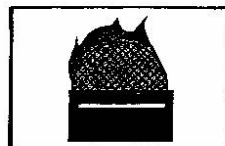
Entfernen Sie die Transportpappe. Heben Sie den Schornstein ein wenig an. Drehen Sie das Handrad so lange im Uhrzeigersinn, bis der Docht wenige Millimeter herausguckt. Zünden Sie den Docht an 2-3 Stellen an. Stellen Sie mit dem Handrad den Docht so ein, dass das ganze Gitter des Brenners rotglühend ist.



Docht richtig eingestellt



Docht ist zu tief eingestellt  
oder der Tank ist fast leer



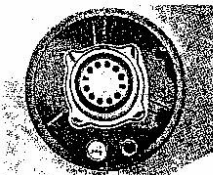
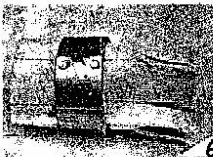
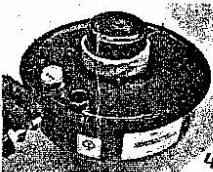
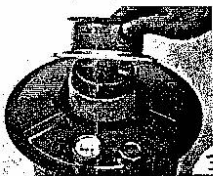
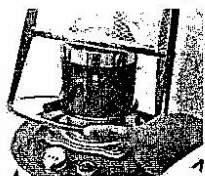
Docht ist zu hoch  
eingestellt

### Heizung löschen:

Drehen Sie das Handrad gegen den Uhrzeigersinn bis zum Anschlag. Das Feuer erlischt nach ca. 3 Minuten.

### Winterlager:

Reinigen Sie die Heizung sorgfältig. Entfernen Sie den Docht aus der Heizung. Entfernen Sie das Petroleum aus dem Tank. Lagern Sie die Heizung in einem trockenen, luftigen Raum



### Docht wechseln:

1. Lösen Sie die drei Hutmuttern und entfernen Sie das Sicherheitsgitter.
2. Entfernen Sie den Schornstein
3. Entfernen Sie die Brennerabdeckung und den Brenner durch Lösen der 4 Flügelmuttern.
4. Drehen Sie den Docht mit dem Handrad ganz nach oben, lösen Sie die Mutter hinter dem Handrad und ziehen Sie das Handrad mit Gestänge heraus. Entnehmen Sie dann den Dochthalter mit Docht.
5. Reinigen Sie alle Brennerteile sorgfältig.
6. Stecken Sie den neuen Docht in den Dochthalter. Die Oberkante muss 52 mm aus dem Halter herausgucken.
7. Setzen Sie Docht und Dochthalter wieder ein.
8. Achten Sie darauf, dass das Zahnrad vom Handrad am Dochthalter richtig einrastet.
9. Drehen Sie das Handrad im Uhrzeigersinn, bis der Docht wenige Millimeter aus dem Brenner hervorsteht. Evtl. müssen Sie den Docht neu justieren bzw. den Docht etwas mit einer Schere bearbeiten.
10. Setzen Sie die Brennerkappe wieder auf. Achten Sie darauf, dass der Docht gleichmäßig horizontal eingesetzt ist, setzen Sie das Schutzgitter wieder auf.

#### **Petroleum Heizung**

**AWN Art. Nr. 210 392**

#### **Brennernetz**

**AWN Art. Nr. 210 397**

#### **Ersatzdocht**

**AWN Art. Nr. 210 393**